

DER KULTURKREIS OBERURSEL E.V.

organisiert in Oberursel seit 1976 **anspruchsvolle kulturelle Veranstaltungen** und bietet in verschiedenen Arbeitsgemeinschaften die Möglichkeit, auf künstlerischem Gebiet selbst kreativ zu werden. Der Mitgliedsbeitrag beträgt 36 € pro Jahr und ermöglicht ermäßigten Eintritt in unsere Veranstaltungen.

Der Kulturkreis Oberursel e.V. wurde zuletzt vom Finanzamt Bad Homburg unter der Nr. 03 250 77124 am 10.11.2014 als **gemeinnützig anerkannt**. Spenden sind steuerlich abzugsfähig. Bei Beträgen bis 200 € genügt der Nachweis der Überweisung. Bei größeren Beträgen oder auf Anforderung wird eine Spendenbescheinigung ausgestellt. Im Jahr 2013 erhielt der Kulturkreis den **Jahreskulturpreis-Oberursel „JaKOb“ der SPD**.

Kontakt

Kulturkreis Oberursel e. V.
c/o Lothar M. Wachter
Hans-Thoma-Straße 17, 61440 Oberursel
Tel. 06171-3374 - Fax 06171-580729
E-Mail: Lothar.m.wachter@t-online.de
www.kulturkreis-oberursel.de

Bankverbindung

Nassauische Sparkasse Oberursel
IBAN: DE17 5105 0015 0273 0049 11
BIC: NASSDE55

Bei Interesse an unseren Veranstaltungen teilen Sie uns bitte Ihre Adresse oder Ihre E-Mail-Adresse mit – dann informieren wir Sie direkt.

Mitveranstalter
der Konzerte und
Förderung:



www.kulturkreis-oberursel.de

9. OBERURSELER KUNST- UND BILDERBÖRSE

Dekorative Kunstobjekte, Bilder aller Art, ausgewählte Fotoarbeiten, Porzellan und vieles mehr von Künstlerinnen und Künstlern aus der Region und dem Kulturkreis.

Kommen und stöbern Sie, das Angebot ist groß und vielfältig. Bei Kaffee und Kuchen, Zeit, um zu überlegen und auszuwählen. Die Kunst – und Bilderbörse des Kulturkreises Oberursel lädt Sie herzlich ein. Sicher finden Sie ein neues „Lieblings-Kunstobjekt“.

Samstag, 12. und Sonntag, 13. November 2015
im Großen Saal des Rathauses Oberursel
Öffnungszeiten: 10 bis 18 Uhr - Eintritt frei
Eröffnung: Samstag, 12. November, 11 Uhr

Weitere Informationen bei Annette Andernacht
E-Mail: annette.andernacht@online.de



KREATIVE SCHREIBWERKSTATT

Eine kleine Gruppe Schreibfreudiger hat sich im Kulturkreis zusammen gefunden. Sie tragen ihre Gedichte oder Geschichten vor und kommen darüber ins Gespräch. Gelegentlich treten sie mit Lesungen an die Öffentlichkeit.

Informationen bei:
Karsten Kretschmann, Telefon 06172-934522
oder E-Mail: karsten@familie-kretschmann.de



KÜNSTLERGEMEINSCHAFT PRISMO

Maler, Zeichner, Radierer und Bildhauer unterschiedlichster Richtungen bilden diese Gruppe im Kulturkreis. Sie tauschen Ideen und Impulse untereinander aus, arbeiten zusammen in der Natur oder im eigenen Atelierraum und präsentieren ihre Werke in Ausstellungen.

Weitere Informationen bei Birgit C. Morgenstern,
Tel. 06171-79738, E-Mail: AtelierBiclam@aol.com

Jahresausstellung Malerei, Grafik und Porzellan Thema: „Himmlisch oder Höllisch“

der Künstlergemeinschaft PrismO und der Oberurseler Porzellanmaler, sowie Gästen aus der Oberurseler Partnerstadt Epinay sur Seine im Foyer des Rathauses Oberursel

Vernissage: Samstag, **9. April 2016**, 18 Uhr
Dauer der Ausstellung: bis Freitag, **29. April 2016**

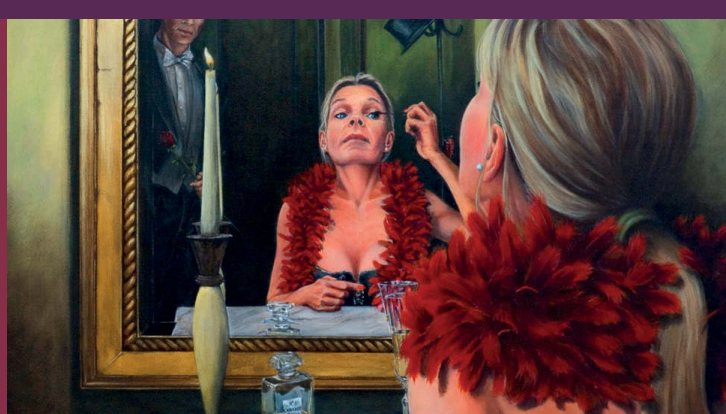


PHOTO-CIRKEL OBERURSEL

Der PHOTO-CIRKEL wurde 2003 von künstlerisch interessierten Fotoamateuren als Abteilung des Kulturkreises Oberursel e.V. gegründet. Durch gemeinsame Aktivitäten, nationale und internationale Kontakte, Organisation von Ausstellungen und Teilnahme an Fotowettbewerben ausländischer Partnerclubs sowie regelmäßigen Erfahrungsaustausch können die Mitglieder ihre Fähigkeiten kreativ weiter entwickeln.

Weitere Informationen bei:
Günter Albrecht, Tel.: 06171/ 91 06 43
E-mail: photocirkel.oberursel@yahoo.de
www.photocirkel-oberursel.de

Ausstellungen 2016

27. Mai bis 9. Juni 2016: „In Bewegung“
im Foyer des Rathauses Oberursel
mit Fotografinnen und Fotografen des Photo-Cirkels
Vernissage am Freitag, **27. Mai 2016**, 19.30 Uhr

7. bis 20. Oktober 2016: „Natur und Technik“
im Foyer des Rathauses Oberursel
mit Fotografinnen und Fotografen des Photo-Cirkels sowie Gästen aus Epinay
Vernissage am Freitag, **7. Oktober 2016**, 18 Uhr



Kulturkreis Oberursel
Jahresprogramm
2016

KONZERTE 2016

Freitag, 8. April 2016, 19:30 Uhr
Stadthalle Oberursel
In Kooperation mit Klassik im Taunus e.V.

JUBILÄUMSKONZERT mit Sektempfang
40 Jahre Kulturkreis Oberursel
40 Jahre LJSO Hessen

LandesJugendSinfonieOrchester Hessen
Léa Trommenschlager, Sopran
Elias Opferkuch, Klavier
Johannes Klumpp, Leitung



Seit 40 Jahren sind die besten hessischen Nachwuchs-Musikerinnen und -Musiker in einem sinfonischen Klangkörper vereint. Sie alle haben sich vor einer fachkundigen Jury qualifiziert, sind zwischen 13 und 22. Jugendliche Frische und hohe Motivation zeichnen ihr professionelles Spiel aus. Die meisten Mitglieder sind Gewinner des Wettbewerbs „Jugend musiziert“ oder Jungstudierende an deutschen Musikhochschulen.

Programm:
W.A. Mozart: Klavierkonzert, G. Mahler: 4. Sinfonie

Eintritt: € 25, € 20 und € 17 (Ermäßigung für Mitglieder des Kulturkreises, des Klassik-im-Taunus e.V., Schüler und Studenten)



Foto: Harald Hoffmann

Sonntag, 11. September 2016, 18 Uhr
Kreuzkapelle im Alten Friedhof
Oberursel-Bommersheim
Tag des Offenen Denkmals, mit Sektempfang

VIRTUOS UND VERTRAUT
Blockflöten und ihre Facetten
STEFAN TEMMINGH, Blockflöte und Moderation

Mit seinem Soloprogramm möchte Stefan Temmingh die ganze Bandbreite an spielerischen Schattierungen auf der Blockflöte präsentieren. Ihn reizt es, die klangliche Vielfalt und die Kontraste seines Instruments auszuloten und damit beim Zuhörer Emotionen zu wecken. Von der Intimität der Werke von Van Eyck über die verblüffende Virtuosität hochbarocker Solostücke bis hin zur Melancholie von Debussy Syriax hat jedes Stück seines Programms einen eigenen Charakter. Auf Flöten verschiedener Größe und aus unterschiedlichen Epochen stellt Stefan Temmingh abwechslungsreich die Facetten seines Instruments vor und gewährt zugleich einen direkten und einen sehr persönlichen Einblick in seine musikalische Arbeit.
www.stefanemmingh.com

Eintritt: € 25 und € 18 (Ermäßigung für Kulturkreis-Mitglieder, Schüler und Studenten)



Foto: Uwe Arens

Sonntag, 11. Dezember 2016, 19:30 Uhr
Stadthalle Oberursel, Rathausplatz
in Kooperation mit Klassik im Taunus e.V.

MANDELRING-QUARTETT
ROMAN ZASLAVSKY, Klavier

Foto: Marco Borggreve

Für Freunde der Klavierkammermusik ist dieses Konzert unverzichtbar, denn außer Streichquartetten von Haydn und Brahms, steht auf dem Programm das monumentale Klavierquintett von Schumann, welches möglicherweise als einziges unter den Klavierquintetten über die Grenzen der Kammermusik hinausragt und ein Konzert für Klavier mit Streichquartett darstellt. Zu Gast sind der international gefragte Pianist **Roman Zaslavsky** und eines der profiliertesten Ensembles der Kammermusikszene, das **Mandelring Quartett**.



www.zasl.de
www.mandelring.com

Eintritt: € 32, € 28, € 25 und € 20 (Ermäßigung für Mitglieder des Kulturkreises, des Klassik-im-Taunus e.V., Schüler und Studenten)

OBERURSELER PORZELLANMALER

Auf weißes Porzellan werden anspruchsvolle Motive phantasievoll mit speziellen Aufglasurfarben aufgetragen. Entsprechend dem Verfahren der Porzellanmanufakturen werden anschließend die Farben auf „Das weiße Gold“ bei über 800°C eingebraunt.

Interessenten wenden sich an:
Annette Andernacht, Telefon 0152-54089016
E-Mail: annette.anderenacht@online.de



KULTURKREIS - KONZERTE

Künstlerische Leitung: **Nina Vitol**

- Konzert-Karten** erhalten Sie an allen bekannten
- **Vorverkaufsstellen** der Frankfurt Ticket Rhein Main GmbH (Hotline: 069- 13 40 400),
 - **beim Veranstalter per E-Mail:** Lothar.m.wachter@t-online.de
oberursel-konzerte@web.de
 - **Ticketshop in Oberursel:** Kumeliusstraße 8.
 - **Überweisung auf Kulturkreis-Konto** mit Angabe von Anzahl und Kategorie der Karten sowie Ihrer Adresse. Die Karten erhalten Sie portofrei per Post. Sie ersparen uns die Vorverkaufsgebühren.
 - **Restkarten** an der **Abendkasse**.

Änderungen vorbehalten!

An den Kulturkreis Oberursel e.V.

Beitrittserklärung

Ich/wir trete(n) dem Kulturkreis Oberursel e.V. als Mitglied bei. Damit ist ermäßigter Eintritt zu dessen Veranstaltungen verbunden. Der Mitgliedsbeitrag beträgt pro Jahr für Einzelpersonen und für Ehepaare 36 € und wird jeweils am Jahresanfang mit Lastschrift eingezogen.

SEPA-Lastschriftmandat

Ich ermächtige den Kulturkreis Oberursel e.V., Zahlungen von meinem Konto mittels Lastschrift einzuziehen. Zugleich weise ich mein Kreditinstitut an, die vom Kulturkreis Oberursel e.V. auf mein Konto gezogenen Lastschriften einzulösen.

Hinweis: Ich kann innerhalb von acht Wochen, beginnend mit dem Belastungsdatum, die Erstattung des belasteten Betrages verlangen. Es gelten dabei die mit unserem Kreditinstitut vereinbarten Bedingungen.

Vorname und Name (Kontoinhaber)

Straße und Hausnummer

Postleitzahl und Ort

Kreditinstitut: _____

BIC: _____ | _____ (ist in Deutschland entbehrlich)

IBAN: D E ____ | ____ | ____ | ____ | ____ | ____

Datum und Unterschrift

Gläubiger-Identifikationsnummer DE07ZZZ00000032435
Mandatsreferenz: wird separat mitgeteilt, vor dem ersten Einzug einer SEPA-Basis-Lastschrift wird mich der Kulturkreis Oberursel e.V. über den Einzug in dieser Verfahrensart unterrichten.